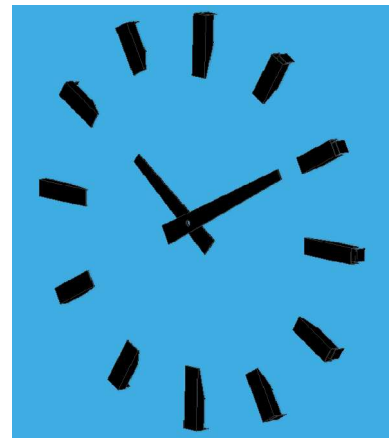


ZNACZNIKI GODZINOWE Z PODŚWIETLENIEM LED DO ZEGARÓW ELEWACYJNYCH

ZASTOSOWANIE I OPIS

Znaczniki godzinowe z podświetleniem LED typu ZE-2000 są elementem przeznaczonym do budowy zegarów elewacyjnych i wieżowych o średnicach z zakresu 1800 - 2000 mm. W jednym komplecie dostarczane jest 12 sztuk znaczników (4 sztuki znaczników długich do oznaczenia godzin 3.00, 6.00, 9.00 i 12.00, oraz 8 sztuk znaczników krótkich dla pozostałych godzin), oraz zasilacz sieciowy.

Każdy ze znaczników wyposażony jest w elementy podświetlenia LED oraz przewód zasilający o długości 3 metrów. Podczas montażu znaczników należy przewidzieć otwory przelotowe w powierzchni, do której znaczniki są przykręcane, przez które zostaną przeprowadzone przewody zasilające podświetlenie. Wszystkie dwanaście przewodów zasilających musi zostać podłączone do zasilacza podświetlenia, który zlokalizowany będzie na tylnej powierzchni ściany, na której znaczniki zostały zamontowane.



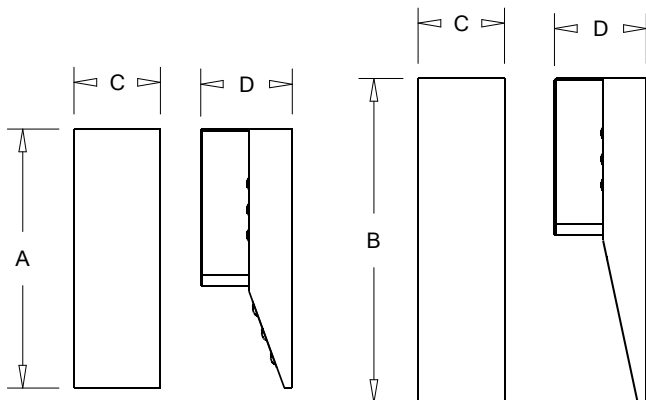
Wszystkie elementy, z których wykonane są znaczniki przystosowane są do pracy w warunkach zewnętrznych. Konstrukcja znaczników zapewnia ich wygodny montaż. Podstawa każdego ze znaczników mocowana jest do ściany/elewacji za pomocą dwóch śrub lub wkrętów o średnicy 4 mm (rodzaj zastosowanego mocowania należy dobrać zależnie od materiału, z którego wykonana jest powierzchnia do której mocowane są znaczniki).

Do zbudowania kompletnego zegara elewacyjnego, do znaczników opisanych w niniejszej karcie katalogowej należy dobrać dodatkowo mechanizm zegarowy oraz wskazówki. W naszej ofercie dostępne są mechanizmy synchronizowane protokołem AFNOR, NTP lub sygnałem satelitarnym GPS, dostosowane do różnych średnic zegarów (nawet do 7 metrów). Również wskazówki dostępne są w różnych wzorach i wykonaniach (w tym także wskazówki świecące, które znakomicie dopełniają atrakcyjność zegarów wykonanych w oparciu o znaczniki opisywane w niniejszej karcie katalogowej). Chętnie służyliśmy pomocą w doborze odpowiednich rozwiązań. W przypadku jakichkolwiek pytań lub wątpliwości zapraszamy do kontaktu z firmą TIME-NET Sp. z o.o.

Wraz ze znacznikami dostarczany jest zasilacz sieciowy, który wymaga zasilania 230VAC oraz natynkowa obudowa zewnętrzna (IP-65), w której umieszczony jest zasilacz oraz ewentualnie inne elementy sterowania zegarem takie jak np zasilacz do świecących wskazówek, konwerter NTP - AFNOR itp. Wymiary obudowy, w której dostarczany jest zasilacz zależne są od konfiguracji całego zegara, w tym wybranego rodzaju mechanizmu i wskazówek.

DANE TECHNICZNE

Materiał i pokrycie	-	stal ocynkowana i aluminium z galwanicznym zabezpieczeniem antykorozyjnym (opcjonalnie, za dopłatą - lakierowanie proszkowe na uzgodniony kolor)
Wymiary	-	patrz rysunki poniżej
Waga	-	znacznik krótki: 0,5 kg, znacznik długi: 0,56 kg
Ilość i średnica otworów mocujących	-	dwa otwory $\varnothing 4\text{mm}$
Kolor	-	czarny (inne kolory do uzgodnienia)
Podświetlenie	-	odporne na warunki zewnętrzne, niezawodne moduły LED koloru białego
Zasilacz podświetlenia	-	dostarczany w komplecie
Napięcie zasilania	-	zasilacz: 230 VAC/50Hz; znaczniki: 12VDC z zasilacza dostarczonego w zestawie
Pobór prądu	-	max. 1A@230VAC



ZNACZNIK KRÓTKI - 8 szt. ZNACZNIK DŁUGI - 4 szt.

	A	B	C	D
ZE-2000	240	300	80	85

wymiary w mm